



卓上型刻印機

IMPACT



GRAVOTECH
EXPRESSION OF THINGS



スタンドアロンタイプの支柱型刻印機IMPACTは、設定がしやすくどなたでもすぐに操作が可能です。マイクロインパクト式の刻印技術とトレーサビリティにおける40年の経験を活かし、規模や専門知識を問わず、お客様のビジネスをさらに幅広く展開します。



タッチ&マーク

大型のカラータッチスクリーンと標準搭載ソフトウェアにより、難しいトレーニング無しに直感的に操作できます。電源を入れればすぐに、テキスト、ロゴ、2Dコードのマーキングができます。シリアル化、自動タイムスタンプ、カウンタ、複製制御、マーキングプレビュー、データベースへのリンク、履歴のマーキングに適しています。オールインワンシステムによりオペレータの作業を簡素化にし、コンピュータや複雑なセットアップを必要としません。

I-SENSE

電動Z軸調整機能付の電磁式刻印機 (EZm) は、I-Sense 機能を備えています。ワークの表面を感知し、自動でZ軸を調整しますので、高低差のあるワークに対してオペレータによる高低調整が不要です。オートマチックモード (I-Sense) の他に、マニュアルモード (マシンの側面にあるボタン操作で手動高さ調整が可能) や、ターボモードで高速マーキングも可能です。

ダイナミックドットコントロール (DDC™)

高低差のあるワークに対し、ダイナミックドットコントロール機能や自動ドット密度調整機能が画期的です。必要なサイズとマーキングの深さに応じてポイント密度を自動調整できますので、アプリケーションや文字高さに関係なく、高品質で視認性が高くなります。自動と手動の2つの調整モードを使用できます。(電磁式m/EZmのみ対応)

YOUTUBE (製品紹介) はこちら >



主な特長



マーキングアプリケーション

IMPACT シリーズでは、多くの素材に精密で高品質なマーキングを行うことができます。:

- 金属プレート彫刻 (鉄・塗装鉄、アルミ、真鍮、鉄、スチール、アルミ生地、アルマイト)
- プラスチック (ABS、PA、PP)



マーキングステーション

IMPACTシリーズは、単一パーツから小ロットマーキングまで、幅広く対応できる点で好評です。

300mmのZクリアランスとオープンなワークスペースはワークの設置が容易です。

自動車、航空宇宙、医療、重工業、軽工業まで、IMPACTは様々な市場で使用されています。



シンプルなオールインワン

当社は産業トレーサビリティにおける豊富な経験を活かし、常に変化し続けるマーキング要件を満たす刻印機 IMPACTを開発しました。

IMPACTは、オールインワンですぐに使えるソリューションで箱から取り出して電源を入れれば、すぐにマーキングを開始できる使いやすさを備えた設計になっています。

製品紹介ホームページはこちら



ソフトウェア



カラータッチパネルで操作できるトレーサビリティ内蔵ソフト

簡単なマーキング管理とユーザインタフェース

使いやすくパワフルなIMPACTは、マーキングのワークフローを簡素化し、オペレータによる管理が容易です。ユーザフレンドリーなインタフェース、ビジュアル化、マーキングシミュレーション、パラメータ管理、マーキングの簡単な起動などが可能です。

部品の識別（テキスト、シリアルナンバー、ロゴ）、固有コードの生成（Datamatrix、QRコード、UID、GS1）、変数、カウンタ、日付コードの設定が可能です。

産業環境に適した設計

IMPACTは超高耐久性で、最も厳しい環境にも対応できるように設計されています。

防水タッチパネルには強化ガラスを使用し、筐体は高い耐衝撃性を備えています。

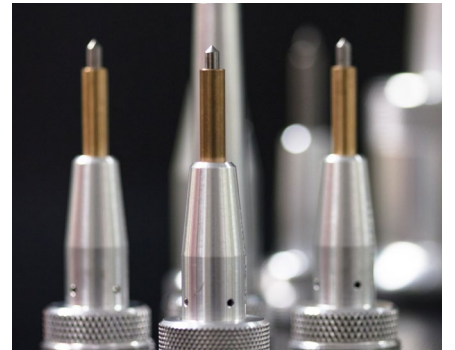
アクセサリ



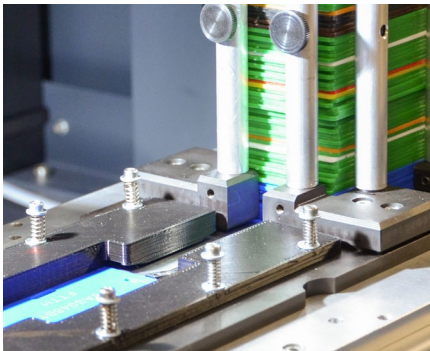
回転軸



コードスキャナ



スタイラス



3ボタンスイッチ
マーキングの開始/緊急停止



保護カバー

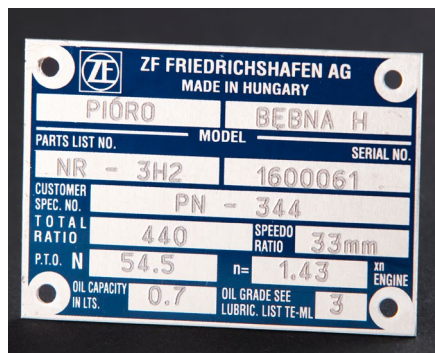


マグネティックプレートホルダー

ホームページはこちら



アプリケーション



IDプレート



小型パーツ



工具



樹脂製パーツ



自動車部品



塗装、コーティング、原材料

サポート体制



トレーニング（納品講習）

お客様のアプリケーションに基づきデモを交えながらマシン操作のトレーニングを行います。マシンの設置、試運転、納品講習はご要望に応じて対応いたします。



技術サポート

50カ国以上の支社や代理店が効率的にサポートを行います。豊富な経験と知識により、お客様のご要望にスピーディかつ丁寧に対応しています。



メンテナンス（修理）

世界50カ国以上で活動する当社の技術スタッフと代理店パートナーが、お客様の要求に応じてメンテナンスを行います。

技術仕様

IMPACT

| 型式 | IMPACT p | IMPACT m | IMPACT eZ p | IMPACT eZ m |
|----------------------|---|------------------------------|----------------------------|------------------------------|
| 駆動タイプ | 空圧式 | 電磁式 | 空圧式 | 電磁式 |
| Z軸調整 | 手動 | | 電動 | |
| マシンサイズ (幅x奥行x高) / 重量 | 270 x 490 x 704 mm / 26 kg | 270 x 431 x 704 mm / 26.5 kg | 277 x 509 x 637 mm / 26 kg | 277 x 460 x 637 mm / 26.5 kg |
| マーキングエリア | 100 x 120 mm | | | |
| 最大ワーク高さ | 275 mm | 300 mm | 270 mm | 295 mm |
| ワーク硬度 | ≤ 62 hrc | | | |
| 文字高さ | 0.5 mm ~ 0.1 mm刻みで調整可 | | | |
| ディスプレイ | 7" カラータッチパネル | | | |
| 対応言語 | 19語 | | | |
| 2次元コード | Datamatrix, QR Codes | | | |
| 電力 / 動作電圧 | 130 W / 100 - 240 V AC / 50 - 60 Hz | | | |
| インタフェース | Ethernet TCP/IP, RS232, USB(x2), FTP, 専用I/O | | | |
| 供給圧縮エア | 0.2 - 0.6 MPa | N/A | 0.6 MPa | N/A |
| 操作温度 | 5 - 45 °C | | | |
| 回転軸 (オプション) | RD1、RD2 | | | |



GRAVOTECH
EXPRESSION OF THINGS

sales-jp@gravotech.com
[+0798-63-6282](tel:+0798-63-6282)
www.gravotech.jp

グラボテック株式会社

【本社】〒663-8202 兵庫県西宮市高畑町1-25
【東京営業所】〒170-0002 東京都豊島区巢鴨3-1-1
巣鴨桜並木通りビル
【九州営業所】〒812-0016 福岡県福岡市博多区博多駅南3-13-17
小山利ビル
【愛知ショールーム】〒448-0011 愛知県刈谷市築地町1-14-5

お問い合わせ先:

フォロー



Gravotech Group



Gravotech - Gravograph