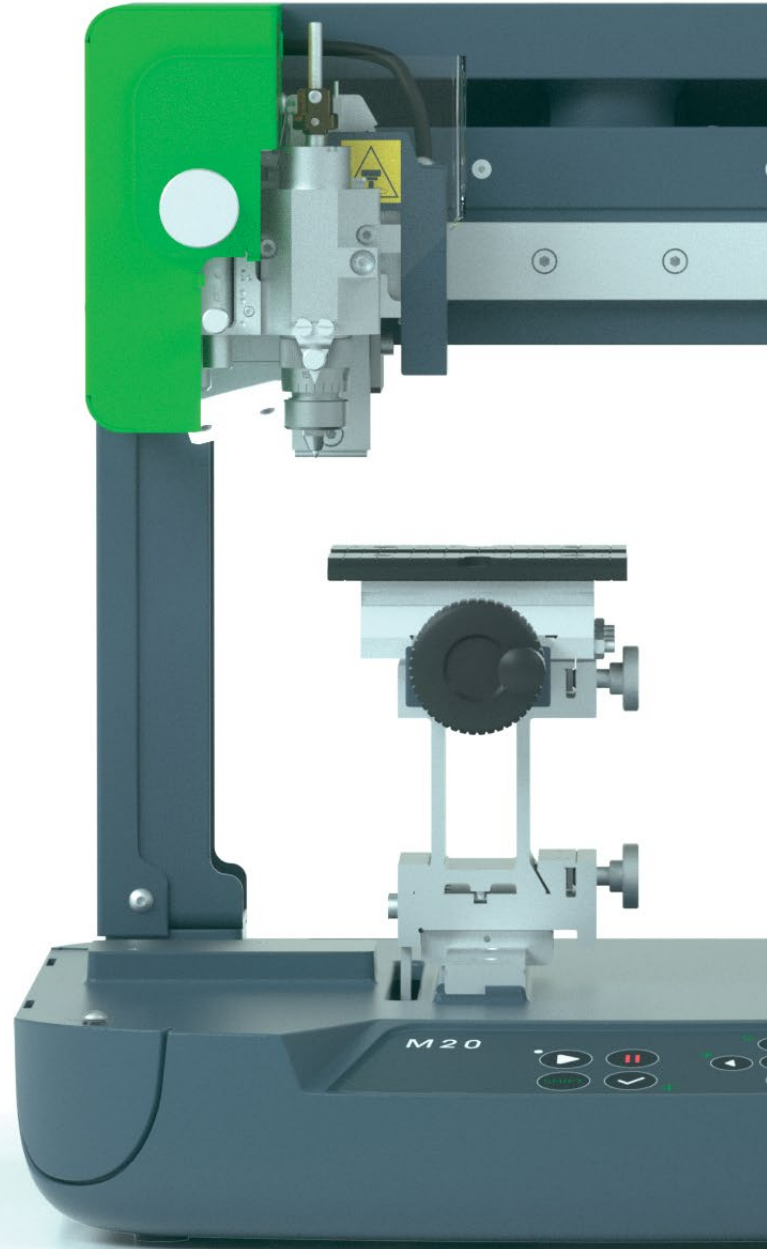




小型彫刻機

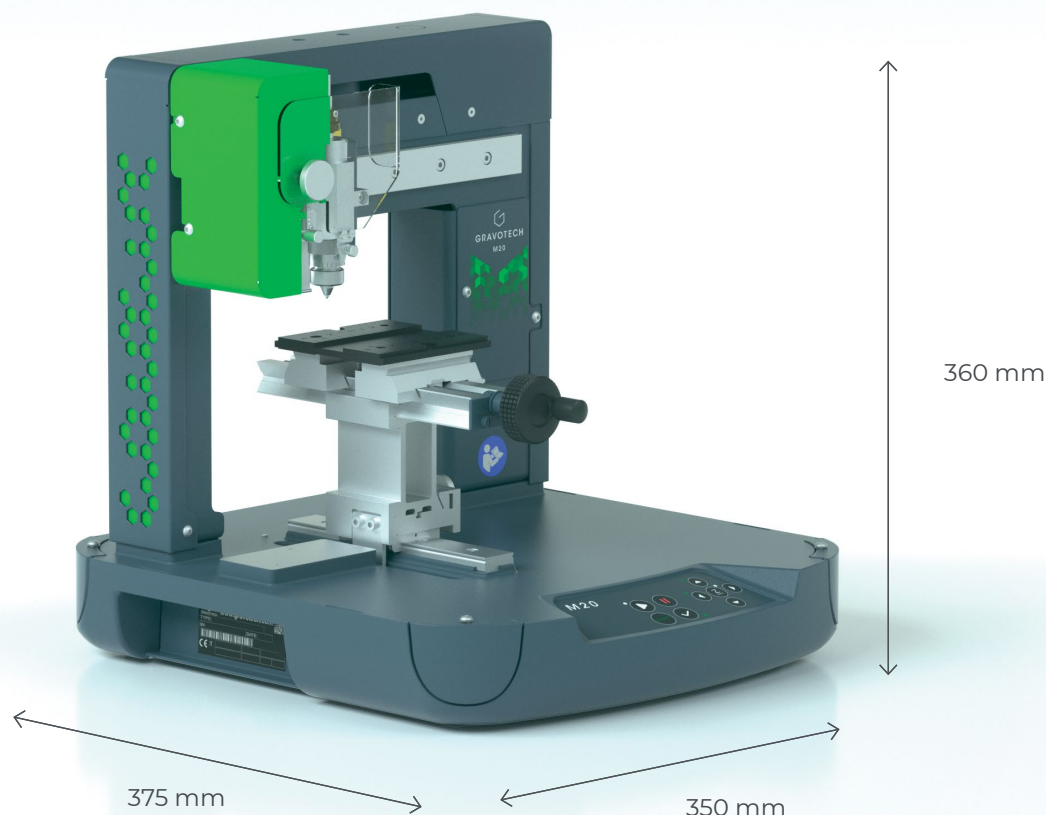
M20



**GRAVOTECH**  
EXPRESSION OF THINGS



M20はベストセラーのコンピュータ彫刻機として、様々なシーンで大活躍の名入れ機です。モジュール式アクセサリを付け替えれば、幅広いアプリケーションに使用可能です。小型軽量で、ショップ、オフィス、ワークショップなど限られたスペースにも設置が簡単ですので、イベントなどでの使用にも適しています。



### 操作が容易で使いやすい彫刻機

Bluetooth、シンプルなコントロールパネル、複数種のバイス、材料の設置/取り外しが容易なオープンデザイン、彫刻アシスト機能（ポイント&シュート、彫刻プレビュー、自動高さ測定、サーフェストラッキングなど）を搭載しています。彫刻ビギナーの方でも十分に使いこなせるマシンです。

### 剛性の高い設計

頑丈なブリッジと強力なスピンドルを装備しているため、マシンの長寿命と加工の安定性を保証します。性能だけでなく美しく洗練されたデザインは、ショップやオフィスなどのあらゆる環境にマッチします。性能とデザイン性の2つの要素を盛り込んだマシンをショップに設置すれば、世界で一つのカスタム商品をお客様にお渡しできます。

### モジュール式アクセサリ

様々な用途に対応するアクセサリを使用すると、ビジネスの可能性が無限に広がります。ジュエリー名入れ（ペンダント、ブレスレット、指輪の内側・外側）、ギフト名入れ（ペン、キーホルダー）、写真やロゴの彫刻（メダル、ライター）、小さなプレート彫刻（規格プレート、郵便受けラベル、電気工事用テープ、ネームプレート）、真鍮プレート彫刻など、M20は幅広い用途に適応するソリューションです。

YOUTUBE（製品紹介）はこちら >



## 主な特長



### 彫刻アシスト機能

- 深度調整ノーズにより一定の彫刻深さを確保
- オブジェクト高さの自動検出
- **位置決めアシスト**
  - センターバイス
  - 彫刻位置とシミュレーション（ポイント&シュート）
  - 彫刻プレビュー
- **幅広いツール**
- コンピューター/タブレットのBluetooth/USB接続

### 体験型ソリューション

M20は、ショップやイベントで重宝されるソリューションです。

透明なキューブボックスは、安全を確保しながら、彫刻されている様子を見られるので注目度満点。お客様の好奇心を惹きつけ、多くの話題を呼んでいます。

汎用商品はどこで買っても同じもの、ですが、M20を使って名入れ彫刻を行った途端に、世界に1つしかないギフトが作れます。



## アクセサリ



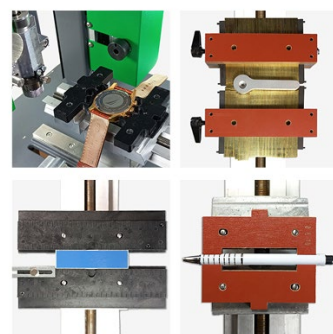
### G-Eye (ジー・アイ)

G-Eyeカメラは、アイテム上で彫刻位置をプレビューできますので、位置合わせがスピーディに行えます。複雑で不規則な形状に彫刻物をデザインすることは、今やG-Eyeカメラを使用することで簡単になりました。



### ジュエルパック

回転軸にリングを固定する爪を装着し、リング内/外周に名入れ彫刻が可能です。希望の仕上げに適した専用のカッターを使って、作品を最高品質に仕上げます。



### 豊富な治具ラインナップ

M20には25種以上の治具が対応しており、様々なサインージュや名入れアプリケーションにも適しています：電気ストリップ、スイスアーミーナイフ、食器類、葬儀用プレート、化粧品、香水ボトルの彫刻など、あらゆる用途に利用できます。

製品紹介ホームページはこちら



## ソフトウェア

ビギナー



### ABCカタログ

すべてのプリセットが保存された製品カタログから、Bluetooth搭載のタブレットでオブジェクトを選択し、彫刻するテキストを入力するだけ。ビギナー向けのソフトでトレーニングは不要。

ビギナー++



### ABC

3つの簡単ステップ（A-B-C）は直感的な操作が可能。自由なテキスト入力と彫刻パラメータライブラリで幅広い可能性が簡単操作で実現。

プロフェッショナル



### Gravostyle™

無限のデザインの可能性を備えたエキスパートソフトウェア（Photosyle、Dedicace）。図形のインポート、ロゴのレタッチ、高度な彫刻ならこのソフトで可能に。

## サポート体制



### トレーニング（納品講習）

お客様のアプリケーションに基づきデモを交えながらマシン操作のトレーニングを行います。

マシンの設置、試運転、納品講習はご要望に応じて対応いたします。



### 技術サポート

50カ国以上の支社や代理店が効率的にサポートを行います。

豊富な経験と知識により、お客様のご要望にスピーディかつ丁寧に対応しています。



### メンテナンス（修理）

世界50カ国以上で活動する当社の技術スタッフと代理店パートナーが、お客様の要求に応じてメンテナンスを行います。



## アプリケーション



ガラス製ボトル



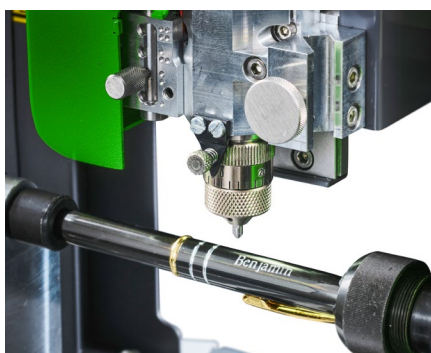
ジュエリー



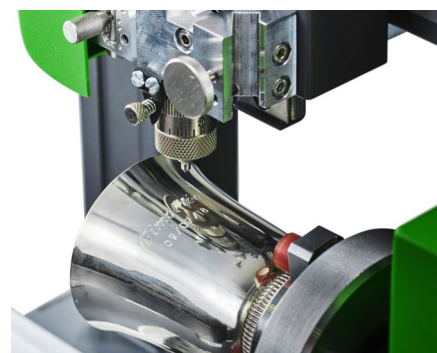
金属製キーチェーン



ペットタグ



ペン



金属製カップ

## 材料別対応ソリューション

テクノロジー	彫刻機	ダイヤモンド罫書き
木材、ニス塗りの木材	◀▶	
ガラス、クリスタル	◆	◆
皮革	◀▶	
石、御影石、大理石	◀▶◆	
セラミック	◆	◆
プラスチック	◀▶	
金属	◀▶◆	◆
彫刻材料	◀▶◆	◆

◀▶ = カット   ◀▶ = 彫刻 / 深彫りマーキング   ◆ = マーキング / エッチング

ホームページはこちら



# 技術仕様

	M20
彫刻技術	回転式・罫書き式
マシンサイズ（幅 x 奥行 x 高）/重量	350 x 375 x 360 mm / 12 kg
彫刻エリア	100 x 100 mm
最大材料サイズ/重量	190 x 110 x 100 mm または 無制限 x 60 x 100 mm / 10 kg
スピンドルパワー	30 W
彫刻スピード	40 mm / s
最大Z軸可動範囲	30 mm
最大回転スピード	19 800 rpm
ノイズ	<70 dB
オートZ調整	Yes
ポイント&シュート	Yes - レッドポイントで彫刻位置を確認できる機能付
コンピュータ接続	USB / Bluetooth - Windows® PC / タブレット対応可
カッターサイズ	4.36mm
操作温度	5 ~ 40 °C
アクセサリ	ジュエリー/ペン用回転軸、ディーブライス、チップコレクタ、グラボグリッパ、TwinCutカッター など
モデル種類	M20 : 標準的な平面彫刻 M20 JEWEL : リング/ブレスレット彫刻用回転装置付 M20 PIX : 金属材料の写真/テキスト彫刻 M20 PEN : 平面/ペン彫刻用回転装置付 M20 Artfoil : 箔押し（ホットスタンプ）/エンボス加工*

\*材質によりエンボス加工ができない場合があります。



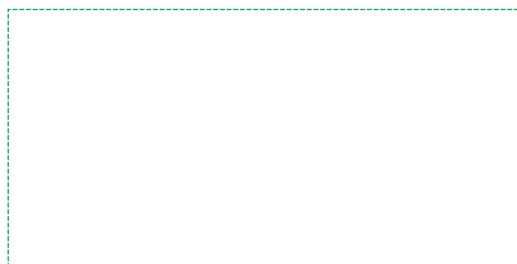
**GRAVOTECH**  
EXPRESSION OF THINGS

sales-jp@gravotech.com  
+0798-63-6282  
www.gravotech.jp

グラボテック株式会社

【本社】〒663-8202 兵庫県西宮市高畑町1-25  
【東京営業所】〒170-0002 東京都豊島区巢鴨3-1-1  
巣鴨桜並木通りビル  
【九州営業所】〒812-0016 福岡県福岡市博多区博多駅南3-13-17  
小山利ビル  
【愛知ショールーム】〒448-0011 愛知県刈谷市築地町1-14-5

お問い合わせ先:



フォロー



Gravotech Group



Gravotech - Gravograph