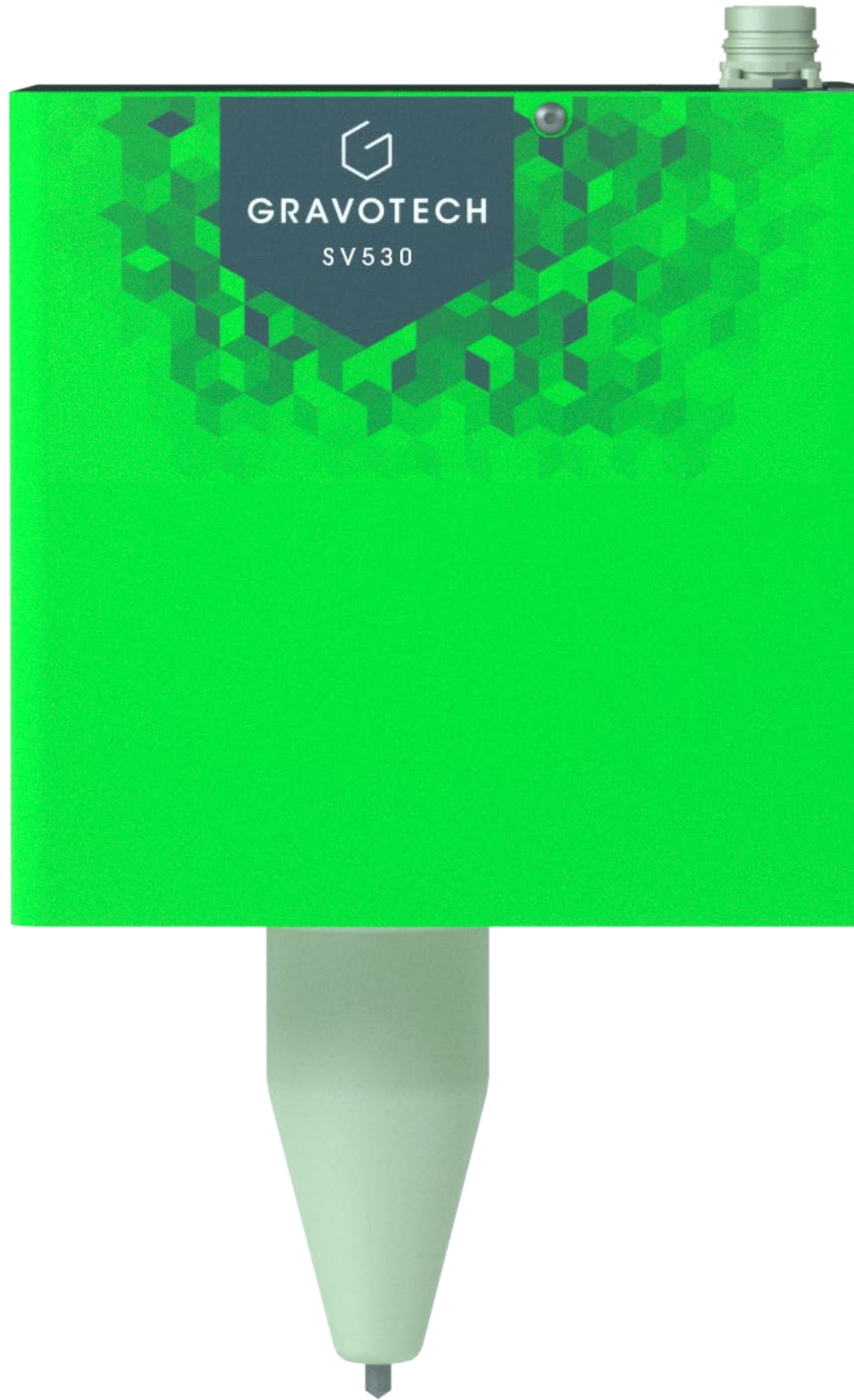




罫書き装置

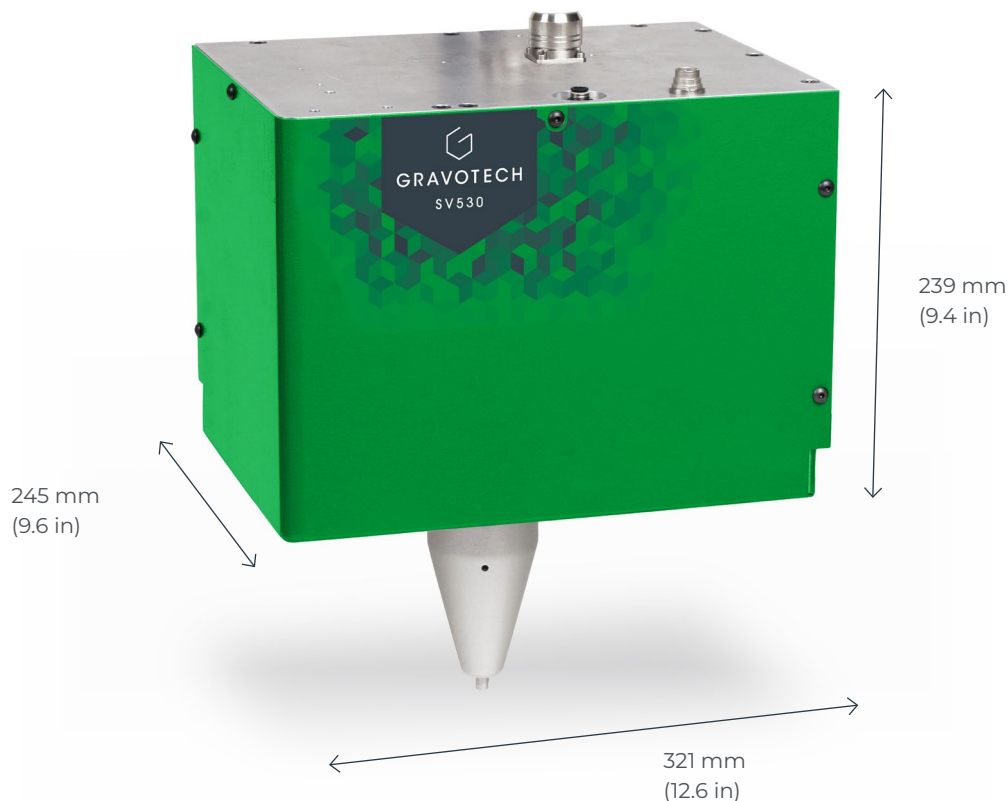
SV530



GRAVOTECH
EXPRESSION OF THINGS



SV530野書き装置は、金属に最大0.3mmの深さでシャープで深さのある文字を刻印し、VINマーキングに最適です。過酷な環境にも対応できるよう設計されており、あらゆる生産ラインに組み込むことができます。



VINマーキング装置

シャーシへの車台番号 (VIN) 刻印には、あらゆる素材 (柔らかいアルミから硬い鋼材まで) に深さのある刻印が可能な信頼性の高いマーキング装置が必要です。当社のSV野書きシリーズは、20年以上にわたり自動車や輸送関連製品に使用されており、優れた機械的耐久性と強度が実証されています

サイレントマーキングシステム

野書き技術は、回転式やドット式マーキング時に自然に共振する成形板 (シャーシやボディ部品) に静音マーキングを行います。SV530野書きマーキング機は、高品質で滑らかで静音な深さのあるマーキングを作成し、読み取りを容易にします。

高性能

当社の野書き装置は、深彫り性能と見た目の美しさを兼ね備えた設計がされており、マーキング深さに対する駆動力の比率は業界トップクラスです。X、Y、Z軸で最大100kgの駆動力をかけ、高さ7mmの文字を17文字マーキングできます。タングステンカーバイドまたはダイヤモンドチップを備えた堅牢な設計により、処理前後のパーツに深いマーキングが可能です。

動画を見る

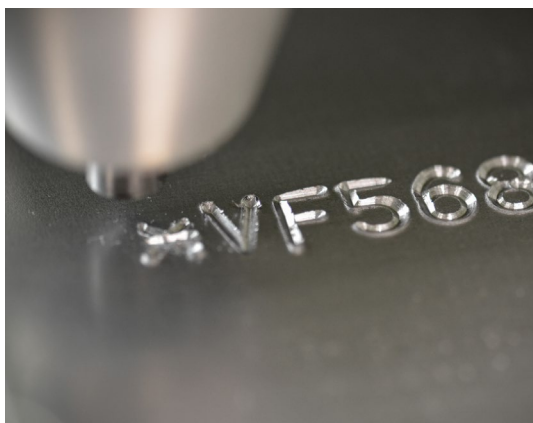




業界で選ばれるダイレクトパーツマーキング

世界中で 60,000 台以上販売され、15兆字以上のマーキング実績を持つグラボテックのマーキングマシンは、大量・高速でのダイレクトマーキングにおいて業界の定番となっています。

SV530は、最小限のメンテナンス時間で連続使用できるように設計されており、業界が求める深彫りで正確なマーキング品質を満たし、投資対効果を実証されています。



専用VINマーキングシステム

自動車業界では、部品のトレーサビリティ確保と偽造防止のため、車両を構成するすべての部品に体系的にマーキングが施されています。VINナンバー(車両識別番号)など、必須のマーキングは、工場出荷されるすべての車両において、ISO規格に準拠して表記されなければなりません。

SV530なら、各国で定められた基準値(0.15mm~0.3mm)の最小印字深さを確実に達成できます。この野書き装置は専用コントローラのXCOMを介して、シームレスに既存の生産ラインに組み込むことができます。



重工業向けの柔軟なソリューション

SV530は、さまざまな形状や表面仕上げの金属部品のマーキングに最適なソリューションです。特に以下の業界での使用に適しています:

- ・ 自動車産業 (VIN マーキング、シャーシなど)
- ・ 建設業 (金属フレーム、鉄骨構造など)

当社の製品は、分解できない大型部品や固定ステーション、自動化生産ラインなどへのマーキングを行うための可搬式ソリューションに変換できます:

- ・ 部品センサ付きクランプ装置を使用したワークへの効率的なマシンの保持
- ・ 橋梁、ガントリー、またはロボットハンドへの取り付け金具 (追加のクランプシステム付き)

[SV530の詳細はこちら](#)



コントロールユニット

XCOM 生産ラインに組み込まれたマイクロインパクト式・昇書き式マーキング装置のコントロール・制御を行うコントローラです。XCOMは、主要なIndustry4.0に対応し、市場で最も通信性が高く自律的な制御ユニットです。



簡素化されたユーザエクスペリエンス

XCOMコントローラは、7インチ/18cmのタブレットのようなデザインで、使いやすさも抜群です。その触覚スクリーンから、オペレータは素早く設定、編集、プログラムテンプレート、マーキングを起動することができます。PCは必要ありません。

ハイパー接続

XCOMはIndustry4.0に最適なコントローラです。お好みのフィールドバス (Profinet、Ethernet IP、EtherCAT) を選択するだけで、XCOMを生産ラインに統合し、使用するPLCやデバイスを問わず、試運転時間の短縮と生産ライン上での完全な相互運用性を実感していただけます。

データの強化

XCOMのデータ収集・保存機能により、履歴ファイルの生成、マシンを監視するためのダッシュボードの作成、生産性の把握、予防メンテナンスの設定など、製品のトレーサビリティを簡素化することができます。このコントローラは、時間、費用、そして頭痛の種であった問題を解決する強力なツールです。

XCOMのオプションとアクセサリ



フィールドバス (Profinet または Ethernet/IP)

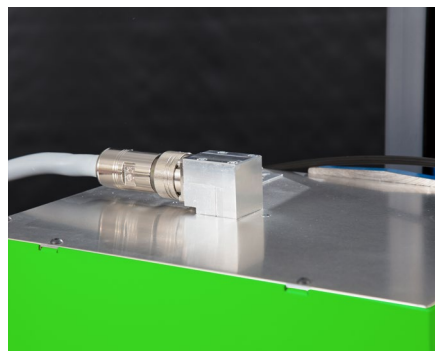


90° XCOMエルボコネクタ



19"ラックパネル (4U)

アクセサリ



L字コネクタ

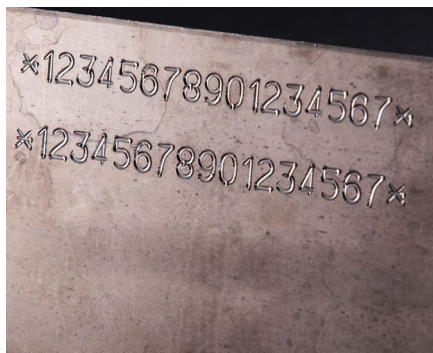


各種スタイラス

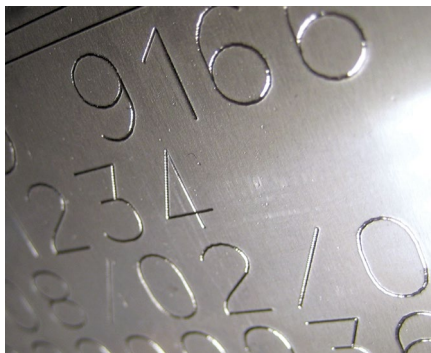


ロボットケーブル

アプリケーション



VINマーキング



ステンレススチールマーキング



スチールマーキング

アフターサービス & 技術サポート



トレーニング

お客様のアプリケーションに基づきデモを交えながらマシン操作のトレーニングを行います。
マシンの設置、試運転、納品講習はご要望に応じて対応いたします。



技術サポート

50カ国以上の支社や代理店が効率的にサポートを行います。豊富な経験と知識により、お客様のご要望にスピーディかつ丁寧に対応しています。



メンテナンス

世界50カ国以上で活動する当社の技術スタッフと代理店パートナーが、お客様の要求に応じてメンテナンスを行います。

技術仕様

SV530

技術	罫書き
マシンサイズ (幅 x 奥行 x 高)	321 x 245 x 239 mm (12.6 x 9.6 x 9.4 in)
マシン重量	27 kg
マーキングエリア (幅 x 奥行)	120 x 40 mm (4.7 x 1.6 in)
最大硬度 (HRC)	<62
通信インタフェース	RJ45、USB (x2)、RS232、8I/4O、プロセスIO
埋め込みフォントの種類	コントロールユニットの全フォント
フィールドバス (オプション)	Profinet, Ethernet IP
コントローラのディスプレイ	7"カラータッチパネル
操作温度	5~40°C
使用可能な言語	19
2Dコード	データマトリックス、QRコード
緊急停止	デュアルチャネル管理
消費電力	160 W (コントロールユニット+マーキングヘッド)
入力電圧	AC100 - 240 V
供給圧縮エア	2 - 6 bar



GRAVOTECH
EXPRESSION OF THINGS

sales-jp@gravotech.com
0798-63-6282
www.gravotech.jp

グラボテック株式会社

【本社】〒663-8202 兵庫県西宮市高畑町1-25
【東京営業所】〒170-0002 東京都豊島区巢鴨3-1-1
巢鴨桜並木通りビル
【九州営業所】〒812-0016 福岡県福岡市博多区博多駅南3-13-17
小山利ビル
【愛知ショールーム】〒448-0011 愛知県刈谷市築地町1-14-5

お問い合わせ先:

フォロー



Gravotech Group



Gravotech - Gravograph