



グラボケア 定額制延長保証



GRAVOTECH

by  BRADY.

グラボケアとは

グラボケアは定額制の延長保証です。あらかじめ契約料を支払っておくだけで、部品交換や修理などのメンテナンスが受けられます。お客様に未永くグラボテックのマシンをお使いいただくために、グラボテックではしっかりとしたアフターサポート体制を整えています。突然のマシンのアクシデントは、想定外の修理費を発生させ、大きな損失をもたらします。

例えば…

代替機が準備できず
生産ラインや
受注を止めてしまった

新品の購入が必要になり
想定外の出費に

などの過大ロスも考えられます。

修理・部品交換など保守サポートを優先的にご提供し、過大ロスを未然に防ぐ定額制の製品保証サポートですので、年間予算をしっかり立てることができます。

グラボケアメニュー



点検

目安所要日数：1週間

マシンの点検を行い、必要な部品を交換します。よりスムーズに作業できるよう、計画的な実施をお勧めいたします。



持ち込み修理

目安所要日数：1週間

マシンの不具合箇所を確認し、必要な部品の交換や調整を行います。

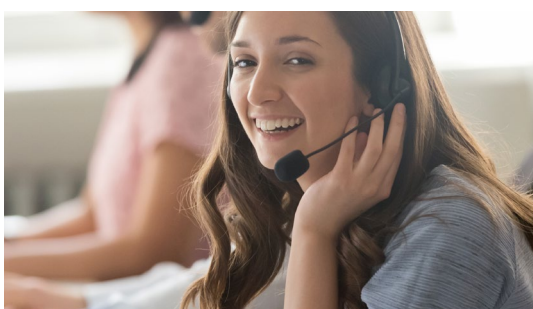
★訪問修理

小型～中型マシンは当社に送付いただき、社内で修理を行います。
大型マシンのみご相談ください。



代替機

マシンをお預かりしている間、生産ラインがストップしないように、代替機をお貸しいたします。



技術サポート

電話のホットライン

使用中の不明点をサポートメンバーが電話でご案内いたします。

遠隔サポート

遠隔操作アプリを使ってパソコンの操作をサポートします。

修理に必要な部品代、作業費、出張費、代替機のレンタル費まで、グラボケアに含まれます。条件の詳細はお問い合わせください。

マシンカテゴリー

S 小型	B-ENGRAVER, IMPACT, IM3, IS200, IS400, M10, M20, M20 X, M40, XE, XF510, XM500, XM700
M 中型	LASER CO2, FIBRE, GREEN, HYBRID, LS100, LS100EX, WELASE, SV510, SV530, XF530
L 大型	IS6000, IS7000, IS8000, LS900, LS1000XP

ご使用中のマシンが見当たらない場合は、お問い合わせください。

メーカー保証 & 延長保証

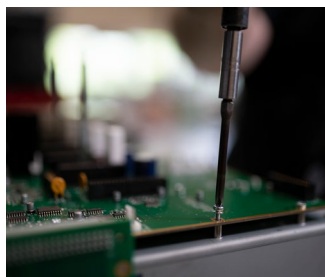


	S		M		L	
	メーカー保証	延長保証	メーカー保証	延長保証	メーカー保証	延長保証
部品交換	●	●	●	●	●	●
持ち込み修理	●	●	●	●	●	●
電話のホットライン、遠隔サポート	●	●	●	●	●	●
訪問修理					●*	●*
訪問交通費、宿泊代					●*	●*
点検	●	●	●	●	●	●
バージョンアップ (ファームウェア)	●	●	●	●	●	●
代替機	●	●	●	●	●	●

* : 保証期間中、2回/年の訪問修理を含みます。3回目以降は有償となります。

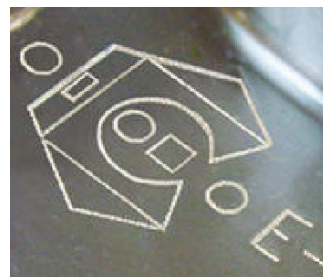
保証範囲外のサポートメニュー

オーバーホール & PM (予防保全)



●目安所要日数：1週間
マシンを分解し、修理・点検を行い、必要な部品を交換します。よりスムーズに作業できるよう、年1回程度の実施をお薦めいたします。
※使用方法・使用頻度によって、目安となるオーバーホールのタイミングが異なります。

特注フォント・ロゴ制作



●目安所要日数：応相談
マシンで使用するフォントの追加やロゴデータの作成を承ります。

トレーニング



●目安所要日数：0.5~3日間
マシンの操作方法やもしもの時の修理方法について、トレーニングを実施いたします。

カッター研磨



●目安所要日数：1週間
ご使用の彫刻用カッターや刻印用スタイラスの再研磨を行います。

アクセサリ・周辺機器のメンテナンス（保証範囲外）

これらの付属品もマシンと同様に当社のアフターサポートが必要ですが、グラボケア対象外となります。点検、故障部品の交換、修理などを行う場合には、別途費用が発生いたします。



カッター



スタイラス



集塵装置



チップコレクタ



高速スピンドルモーター



レーザー & 刻印機用
自動プレートフィーダー（APF）

定額制の延長保証<グラボケア>の他に、マシンの予防保全もご検討ください。定期点検を行うことにより、安心して作業を行うことができ、作業効率もアップします。

[詳細はこちら](#)



GRAVOTECH

by  BRADY

sales-jp@gravotech.com
0798-63-6282
www.gravotech.jp

グラボテック株式会社

【本社】〒663-8202 兵庫県西宮市高畑町1-25
【東京営業所】〒170-0002 東京都豊島区巢鴨3-1-1
巢鴨桜並木通りビル
【九州営業所】〒812-0016 福岡県福岡市博多区博多駅南3-13-17
小山利ビル
【愛知ショールーム】〒448-0011 愛知県刈谷市築地町1-14-5

お問い合わせ先:

フォロー



Gravotech Group



Gravotech - Gravograph

Gravotech-Our service offer-10-2024-記載されている情報、写真、イラストは契約上の拘束力を持つものではありません。製品改良のため予告なく仕様を変更することがあります。

Gravograph™、Gravotech™、Technifor™、WeLase™、Gravostyle™、Dedicace™は、グラボテックグループの出願中または登録商標として使用されています。

©Gravotech Marking - 466 rue des Mercières - Z.I. Périca - 69140 Rillieux-la-Pape - France. Société par Actions Simplifiée with a share capital of 11 531 016€ - SIREN : 334 818 515 RCS Lyon.